

2026年度

国立音楽大学

出張模擬授業

KUNITACHI  
COLLEGE OF  
MUSIC



## 皆さまの教室まで 音楽大学の授業を お届けします

国立音楽大学で授業を行っている教員が高校へお伺いし、生徒の皆さまに大学の授業を体験していただきます。高校生にもわかりやすく、身近に感じられるテーマで音楽大学での学びに触れることで、高校生が将来の進路について考えるきっかけになることを目的としています。

♪最小開講人数は授業によって異なります。

100<sup>th</sup>

Anniversary

国立音楽大学

Kunitachi College of Music

全  
30  
講座

## 大学体験授業

演奏・創作学科

声楽・鍵盤楽器・弦管打楽器・ジャズ・作曲・音楽デザインの教員が、生徒様と一緒に演奏や創作を行う授業です。

### 対象

- ・音楽大学受験をお考えの方
  - ・音楽に関心がある方
- 講座によって推奨レベルが異なりますので、詳しくは公式Webサイトをご覧ください。

### 授業の一例

- ・ミュージカル&ブロードウェイの成り立ちと、日本のミュージカル界の過去、現在そして未来
- ・ピアノで伴奏しよう
- ・さあ、打楽器アンサンブルを楽しもう!
- ・ジャズの歴史とアドリブ入門
- ・和声(ハーモニー)のしくみ
- ・コンピュータでひろがる音楽の世界

など



全  
31  
講座

## 大学体験授業

音楽文化教育学科/教職・教養科目

音楽教育・音楽療法・音楽情報・幼児音楽教育・教職科目・教養科目の授業です。リトミックや音楽学など、音楽大学ならではの講義を体験することができます。

### 対象

- ・音楽大学受験をお考えの方
  - ・音楽に関心がある方
- 講座によって推奨レベルが異なりますので、詳しくは公式Webサイトをご覧ください。

### 授業の一例

- ・「良い演奏」とは何?
- ・聴いて楽しむ歌舞伎
- ・演奏科学
- ・コミュニケーションと音楽
- ・ICTを活用した未来型音楽授業を体験しよう
- ・子どもの育ちと児童文化
- ・日本の太鼓を50分で楽しもう!

など



# 演奏実技 ワークショップ

音楽界を代表する各分野の専門教員が、演奏技術の指導にあたる授業(レッスン)です。音楽科での授業や部活での指導など、生徒様の演奏経験に合わせてアドバイスします。

## 対象

- ・音楽大学受験をお考えの方
  - ・音楽に関心がある方
- 講座によって推奨レベルが異なりますので、詳しくは公式Webサイトをご覧ください。

指導担当教員 声楽・ピアノ・弦管打楽器・ジャズ

## 公開レッスン

## アンサンブル指導

## 合唱指導

## 吹奏楽指導

## 管弦楽指導



## 2026年度 イベントスケジュール

5/24(日)	春のオープンキャンパス
8/1(土)▶5(水)	夏期受験準備講習会
8/22(土)	夏のくにおん体験Day
10/11(日)	秋のオープンキャンパス
10/12(月・祝)	授業公開
11/1(日)・3(火・祝)	体験レッスンat 芸術祭
12/23(水)▶26(土)	冬期受験準備講習会

## オープンキャンパス

春のオープンキャンパス 5/24(日)  
秋のオープンキャンパス 10/11(日)

教員による個別相談コーナー、レッスン見学、体験レッスン、ジャズワークショップ、体験授業、ミニコンサートのほか、在学生のガイドで学内各施設をご案内します。

## 受験準備講習会

夏期受験準備講習会 8/1(土)▶5(水)  
冬期受験準備講習会 12/23(水)▶26(土)

中学1年生以上を対象として、実技をはじめとする音楽科目のレッスンを本学教員から直接受けることができます。受験生にとっては入試に向けての最終チェックとして、1・2年生はこれからの勉強の参考として、さらなる実力アップを目指し、ぜひご参加ください。

## 夏のくにおん体験Day

開催日 8/22(土)

音楽大学の学びや学生生活を、大学説明・キャンパスツアーを通して丁寧にご紹介します。音楽分野に関心がある方の進路検討に役立つ内容です。

## 授業公開

開催日 10/12(月・祝)

祝日授業日を授業公開日とし、普段行われている授業をそのまま公開します。在学生がどのような授業・レッスンを受けて学び、可能性を开花させていくのかご覧ください。

## 体験レッスンat 芸術祭

開催日 11/1(日)・3(火・祝)

学生主体のイベントである芸術祭期間中に、体験レッスンを実施します。芸術祭の特別な雰囲気の中、学生たちの演奏や模擬店なども楽しみいただけます。



## お申し込みの流れ

### まずはメールでご登録

STEP  
1

宛先 **pr@kunitachi.ac.jp**

- ・ご所属先の学校名
- ・メールアドレス
- ・ご担当者様のお名前
- ・お電話番号

「出張模擬授業の申し込み希望」

と、書き添えてください。

▼ 専用Webフォームのアドレスを返信します

STEP  
2

### 専用Webフォームより お申し込み

▼ 担当者よりご連絡します

STEP  
3

### 詳細のお打ち合わせ

▼ 授業当日!

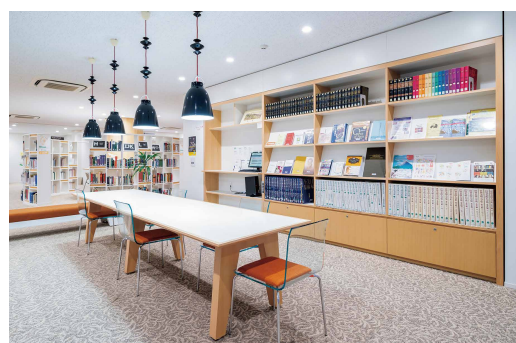
STEP  
4

### 教員が高校へ お伺いいたします!

## お申し込みにあたって

- ・教員との調整などが必要ですので、ご相談から実施までは1ヶ月以上の余裕を持ってください。
- ・授業等の都合により、ご希望の教員がお伺いできない場合があります。予めご了承ください。
- ・学びの事例を紹介する資料として、大学案内などの資料セットを配布させていただきます。出張模擬授業の実施前日までに高校へ送付させていただきます。
- ・受講生の方には、授業後アンケートにご協力いただきます。
- ・やむを得ない事情により、教員派遣の延期・中止をお願いする場合があります。

詳細は公式Webサイトをご覧ください。  
担当教員のプロフィールも  
こちらからご覧いただけます。



お問い合わせ先

## 国立音楽大学 広報センター

〒190-8520 東京都立川市柏町5-5-1

TEL: 042-535-9500

Mail: pr@kunitachi.ac.jp

<https://www.kunitachi.ac.jp/>



100<sup>th</sup>  
Anniversary

国立音楽大学  
Kunitachi College of Music