

Global Center



大学生生活のこと、授業のこと、日本語のこと、留学検討中などで困ったことがあったらグローバルセンターへご相談ください。

留学生の皆さんの困りごとをサポートします。
ほかの留学生や日本人学生との情報交換もできます。



開放時間：
通常授業期間中
毎週水曜日
11:00~18:00

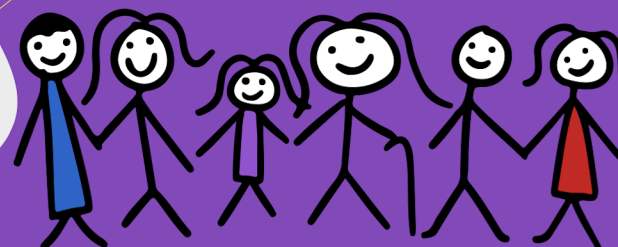
場所：2号館33教室



お問い合わせ：
学生支援課

電話：042-535-9509

Email：global@kunitachi.ac.jp
(交換留学のお問い合わせは教務課へ)



Global Center members



早稲田 みな子 (WASEDA Minako)

インディアナ大学ブルーミントン校 (Indiana University, Bloomington) 修士号、カリフォルニア大学サンタバーバラ校 (University of California, Santa Barbara) 博士号取得 (音楽民族学)。カリフォルニア大学やハワイ大学 (University of Hawai'i, Manoa) で非常勤講師を務めたのち帰国。カリフォルニアとハワイを主なフィールドとして、日系移民とその子孫の音楽文化を研究している。



井上 恵理 (INOUE Eri)

東京藝術大学楽理科 (Tokyo University of the Arts, Musicology) 卒業、スイス・ジュネーヴ高等音楽院・ジャック=ダルクローズ音楽院 (Haute Ecole de Geneve, Institute Jaques-Dalcroze de Geneve, Suisse) ダルクローズディプロマ取得。ジュネーヴ高等音楽院でリトミック、即興演奏の講師を務めたのちに帰国。台湾、香港、ベトナムでも指導。身体運動と音楽を関連づけた音楽教育・リトミックを専門としている。



今村 央子 (IMAMURA Hisako)

東京藝術大学 (Tokyo University of the Arts) 卒業、同大学院修士課程音楽学専攻ソルフェージュ修了。パリ国立高等音楽舞踊学校 (Conservatoire National Supérieur de Musique et de Danse de Paris) エクリチュール科 (和声、対位法、フーガと形式)、ピアノ伴奏科卒業。専門は音楽理論とソルフェージュ。



高橋 聖純 (TAKAHASHI Seijun)

国立音楽大学音楽学部器楽学科卒業。ドイツ・シュトゥットガルト国立音楽大学 (Hochschule für Musik und Darstellende Kunst Stuttgart KA [Konzert Aufbaustudium]) にてジャンクロード・ジェラール氏 (Prof. Jean-Claude Gérard) の下で研鑽を積む。在学中に札幌交響楽団に入団。



中西 千春 (NAKANISHI Chiharu)

ペンシルバニア大学 (University of Pennsylvania) 教育学大学院英語教育学修士課程修了、東京工業大学大学院社会理工学研究科博士課程修了 (学術博士)。海外での視察：バスク地方における小中学校での多言語・多文化教育。関心領域：音大生の国際性の向上。

徐 琦 (XU QI)

中国浙江省嘉興市出身。2015年7月に留学生として来日、2021年3月に国立音楽大学音楽学部音楽文化教育学科卒業。現国立音楽大学グローバルセンター職員。日本昭和時代の流行歌及びその中国語カバー曲に関心を抱いている。

